



**ZUBEHÖR**  
**ACCESSORIES**



# ZUBEHÖRLISTE Z1

Seite 1 von 4

ZUBEHÖR ■ ACCESSORIES

## Fräser in Dura-Qualität

### Schnittfräser

- 102745 AC flach 1,5-18 mm
  - 102797 FC leicht gewölbt 1,5-12 mm (o.Abb.)
  - 102819 R Rundschnitt 1,5-8 mm
- Sondermaße auf Anfrage

### Absatzfräser

- 102847 5-10 mm (o.Abb.)
  - 102853 Absatzfräser 18mm
  - 102859 Absatzfräser 18 mm mit Spanbrecher
  - 102761 Einsatzfräser 18mm (o.Abb.)
- Sondermaße auf Anfrage

### Leistenfräser leicht gewölbt

- 102764 12, 15, 20 mm (o.Abb.)
- 102768 25 mm (o.Abb.)
- 102769 30 mm (o.Abb.)

### hoch gewölbt

- 102770 12, 15, 20 mm (o.Abb.)
- 102773 25 mm (o.Abb.)
- 102774 30 mm

### Raspelfräser

- 102775 5, 10 mm

## Fräser in Widia-Qualität

### Absatzfräser

- 102757 18 mm
- 102759 13 mm, schräg verzahnt

### Schnittfräser

- 102837 2-10 mm, flach
- Sondermaße auf Anfrage

### Pelottenfräser Stahlschliff

- 102694 50 x 20 mm gewölbt Körnung angeben (o. Abb.)
- 102695 50 x 25 mm gewölbt Körnung angeben

## Fräser-Führungsscheiben

### Abstufung 0,5 mm

- 102860 mit Bohrung, ca. 41-48 mm
- 102874 mit Kugellager, ca. 41-48 mm

## Fräsköpfe

- 102732 Schnittfräskopf, komplett mit Bajo
- 102736 Absatzfräskopf, komplett mit Bajo + Verstellglocke
- 102742 Leistenfräskopf komplett mit Bajo
- 102779 Micro-Rißfräser, komplett mit Halterung
- 102780 Micro-Rißfräser (o.Abb.)

## Bohrfutter 1-10 mm

### für Bimsmotor

- 102706 mit Bajo links (o. Abb.)
- 102705 mit Bajo rechts (o. Abb.)

### für Hauptwelle

- 102704 mit Bajo links (o. Abb.)
- 102703 mit Bajo rechts\*

## Aufrauer

- 102510 Drahtbürstenaufrauer Ø 100mm mit Bajo links
- 102512 Ersatzdrahtbürste Ø 100 mm (o. Abb.)



102745



102819



102853



102859



102774



102775



102757



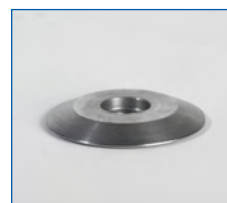
102759



102837



102695



102860



102874



102732



102736



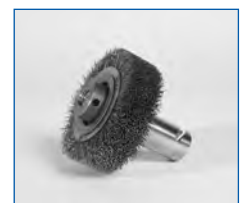
102742



102779



102703



102510

\* = Werkzeuge für Mini Star

## ZUBEHÖRLISTE Z1

Seite 2 von 4

### Polierarmaturen

#### Roßhaarbürsten schwarz, braun, hell\*

- 101601 Ø 200x30mm
- 101606 Ø 200x60mm (o.Abb.)
- 101607 Ø 240x30mm (o.Abb.)
- 101608 Ø 240x60mm

#### Wollgarnbürsten\*

- 101597 Ø 200x60mm (o.Abb.)
- 101598 Ø 240x30mm (o.Abb.)
- 101599 Ø 240x60mm

#### Lappen-Scheiben\*

- 101618 Ø 200x30mm
- 101619 Ø 200x60mm (o.Abb.)
- 101620 Ø 240x30mm (o.Abb.)
- 101621 Ø 240x60mm

#### Leder-Polierscheiben Ø 165 x 40 mm\*

- 101622 kantig (o.Abb.)
- 101623 abgerundet

#### Filz-Polierscheiben Ø 165 x 40 mm\*

- 101624 kantig (o.Abb.)

#### Perlon-Reinigungsbürsten\*

- 101615 Ø 110 x 50 mm
- 101616 Ø 150 x 80 mm

#### Stellringflansche\*

- 101612 für Polierarmaturen Bohrung Ø 30 mm
- 101613 für Perlonbürsten Bohrung Ø 30 mm

#### Muffen mit Bajo für Polierarmaturen Ø 30 mm\*

- 102514 100 mm lg (o.Abb.)
- 102516 120 mm lg
- 102519 150 mm lg (o.Abb.)
- 102527 180 mm lg (o.Abb.)
- 102543 200 mm lg (o.Abb.)

#### Polifix\*

- 101627 Ø 45 mm für Hauptwelle links, mit Bajo
- 101628 Ø 70 mm für Polierwelle Bohrung Ø 30 mm



101601



101608



101599



101618



101621



101623



101624



101615



101616



101612



101613



102516



101627



101628

\* = Werkzeuge für Mini Star

## ZUBEHÖRLISTE Z1

Seite 3 von 4

### Schleif- und Ausglasarmaturen

#### Feinausglasscheibe\*

- 102642 Ø 120 x 50 / B 30
  - 101643 Ø 120 x 80 / B 30
- Muffen siehe Polierarmaturen

#### Breitbandscheibe\*

- 102674 Ø 90 x 100 / B 30
- Muffen siehe Polierarmaturen

#### Orthopädie-Schleifscheibe luftgefüllt, gewölbt\*

- 102651 Ø 120 x 40 / B 30
  - 102652 Ø 120 x 80 / B 30
- Muffen siehe Polierarmaturen

#### Engis-Scheibe

- 102647 Engis-Scheibe
- 102578 Muffe mit Bajo 80 mm

#### Schleifrolle Orthopädie\*

- 102665 Ø 60 x 48 mit Bajo
- 102666 Verstellglocke Ø 60 x 48

#### Lamellenscheiben\*

- 101841 Ø60x50/M16.Mini
- 101842 Ø100x50/M16 (o. Abb.)
- 101843 Ø100x50/M16 Scotch
- 101846 Ø200x50/B16
- 101848 Ø200x50/B30 (o. Abb.)

#### Muffen mit Bajo

- 102533 M 16 L 100 ohne Verschraubung
- 102531 M 16 L 185 mit Verschraubung

#### Stahlschleifscheibe gewölbt

- 102690 Ø 135 x 35 / B 30 Körnung angeben  
(Muffen siehe Polierarmaturen)

#### Röso-Scheiben

- 102667 Komplett mit Bajo für Fräswelle
- 102668 Alukern Ø 40 mm
- 102669 Stahlschliff Ø 40 mm (o. Abb.)

#### Bimser

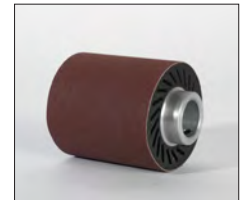
- 102609 Bimser Ø 85 mm mit Bajo
- 102619 Spezial-Bimser Ø 130 mm, mit Bajo
- 102627 Stahlschliffbimser Ø 80 mm (o. Abb.)



101642



101643



102674



102651



102652



102647



102578



102665 + 102666



101841



101843



101846



102533



102531



102690



102667



102668



102609



102619

\* = Werkzeuge für Mini Star

## ZUBEHÖRLISTE Z1

Seite 4 von 4

### Schleif- und Ausglasarmaturen

#### Gelenkschleifdorn\*

102697 mit Bajo für HW

#### Fräuserschleifstein

102701 kompl. mit Bajo, für Fräswelle Ø 80 mm

102702 Fräuserschleifstein / B 13 (o. Abb.)

#### Messerschleifstein

102699 kompl. mit Bajo für HW (o. Abb.)

102700 Ø 100 mm / B 16

#### Fix-Absatzausglasscheibe, flach\*

102661 145/35 mm/B30 mit Schraubverschluss

#### Fix-Absatzausglasscheibe, gew.\*

102662 145/35 mm/B30 mit Schraubverschluss (o. Abb.)

(Muffe mit Bajo siehe Polierarmaturen)

#### Motorscheiben Alu/Gummi, Alu/Filz

101177 Ø 140 / 40 mm Bohrung 18 mm

101187 Ø 100 / 100 mm Bohrung 18 mm

#### Kontaktscheiben Alu/Gummi, Alu/Filz

101197 Ø 175 / 40 mm Bohrung 20 mm

101205 Ø 175 / 40 mm, Bohrung 20 mm

101210 Ø 175 / 100 mm, Bohrung 25 mm

101206 Ø 175 / 40 mm, mit Lager und Achse

#### Frontkegel

102635 komplett mit Bajo, Ø 90 mm

102634 komplett mit Bajo, Ø 50 mm

102641 Stahlschliff-Absatz-Frontkegel, Ø 90 mm

102640 Stahlschliff-Absatz-Frontkegel, Ø 50 mm (o. Abb.)

102568 Muffe mit Bajo für Stahlschliff-Absatz-Frontkegel (o. Abb.)

#### Stahlschliifscheiben B 30, K 60 oder K 24

102682 Ø 175 x 40 mm (o. Abb.)

102684 Ø 175 x 75 mm (o. Abb.)

### Raspelköpfe

#### Eierraspel

102950 Eierraspel (o. Abb.)

102951 Eierraspel mit Bajo

102571 Bajonettverschluss für Eierraspel

102966 Eierraspel/Stahlschliff

#### Fingerraspel

102952 Fingerraspel (o. Abb.)

102953 Fingerraspel mit Bajo

102572 Bajonettverschluss für Fingerraspel

102967 Fingerraspel / Stahlschliff

#### Raspelwerkzeuge für Orthopäden\*

Linksgewinde M 16

102954 35 / 55 mm

102955 30 / 85 mm

102956 50 / 80 mm

102957 50 / 100 mm

102573 Bajonettverschluss für Raspelwerkzeuge (o. Abb.)

\* = Werkzeuge für Mini Star

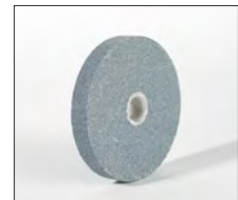
Stand 06/20



102697



102701



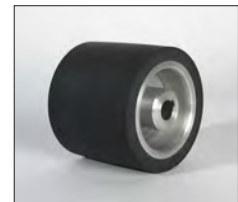
102700



102661



101177



101187



101197



101205



101210



102635



102634



102641



102640



102951



102966 + 102751



102952



102967 + 102572



90.54.04



102954



102955



102956



## HARDO WERKZEUGKONSOLE HARDO TOOL ORGANISER

Art. 102495

Werkzeugkonsole, schräg, mit Steckplätzen für Werkzeuge auf Bajonettverschluß (nicht inbegriffen)

- Praktische Lagerhilfe, damit die Werkzeuge übersichtlicher im Zugriff sind
- Für ein rationelleres Arbeiten durch bessere Übersicht und schnellere Verwendung
- Inkl. 6 große Lochaufnahmen für Werkzeuge auf Bajo und 2 kleine für Maschinenschlüssel, wie z.B. Vierkant- und Innensechskantschlüssel
- Maße: 150 × 250 × 25-90 mm (B×T×H)
- Gewicht: 1,5 kg

Änderungen vorbehalten 02/17

Wedge-shaped tool organiser with slots for tools with bayonet lock (not included)

- Practical storage solution to hold tools where they are easily visible and ready for use
- Streamlines work processes thanks to improved overview and faster access for use
- Includes 6 large slots for tools with bayonet lock and 2 small slots for machine keys, such as square socket and Allen keys
- Dimensions: 150 × 250 × 25-90 mm (wxdxh)
- Weight: 1,5 kg

Modifications reserved 02/17