

ZUBEHÖRLISTE Z1

Seite 1 von 4

Fräser in Dura-Qualität

Schnittfräser

- 90.52.00 AC flach 1,5-18 mm
- 90.52.31 FC leicht gewölbt 1,5-12 mm (o.Abb.)
- 90.52.56 R Rundschnitt 1,5-8 mm
- Sondermaße auf Anfrage

Absatzfräser

- 90.52.86 5-10 mm (o.Abb.)
- 90.52.93 Absatzfräser 18mm
- 90.52.99 Absatzfräser 18 mm mit Spanbrecher
- 90.52.115 Einsatzfräser 18mm (o.Abb.)
- Sondermaße auf Anfrage

Leistenfräser leicht gewölbt

- 90.52.118 12, 15, 20 mm (o.Abb.)
- 90.52.121 25 mm (o.Abb.)
- 90.52.122 30 mm (o.Abb.)

hoch gewölbt

- 90.52.123 12, 15, 20 mm (o.Abb.)
- 90.52.126 25 mm (o.Abb.)
- 90.52.127 30 mm

Raspelfräser

- 90.52.129 5, 10 mm

Fräser in Widia-Qualität

Absatzfräser

- 90.52.108 18 mm
- 90.52.111 13 mm, schräg verzahnt

Schnittfräser

- 90.52.74 2-10 mm, flach
- Sondermaße auf Anfrage

Pelottenfräser Stahlschliff

- 90.46.95 50 x 20 mm gewölbt Körnung angeben (o. Abb.)
- 90.46.96 50 x 25 mm gewölbt Körnung angeben

Fräser-Führungsscheiben

Abstufung 0,5 mm

- 90.53.00 mit Bohrung, ca. 41-48 mm
- 90.53.15 mit Kugellager, ca. 41-48 mm

Fräsköpfe

- 90.51.10 Schnittfräskopf, komplett mit Bajo
- 90.51.19 Absatzfräskopf, komplett mit Bajo + Verstellglocke
- 90.51.28 Leistenfräskopf komplett mit Bajo
- 90.52.134 Micro-Rißfräser, komplett mit Halterung
- 90.52.135 Micro-Rißfräser (o.Abb.)

Bohrfutter 1-10 mm

für Bimsmotor

- 90.50.04 mit Bajo links (o. Abb.)
- 90.50.03 mit Bajo rechts (o. Abb.)

für Hauptwelle

- 90.50.02 mit Bajo links (o. Abb.)
- 90.50.01 mit Bajo rechts

Aufrauer

- 90.40.01 Drahtbürstenaufrauer Ø 100mm m. Bajo links
- 90.40.03 Ersatzdrahtbürste Ø 100 mm (o. Abb.)



90.52.00



90.52.56



90.52.93



90.52.99



90.52.127



90.52.129



90.52.108



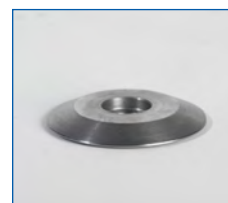
90.52.111



90.52.74



90.46.96



90.53.00



90.53.15



90.51.10



90.51.19



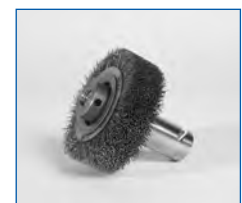
90.51.28



90.52.134



90.50.01



90.40.01

ZUBEHÖRLISTE Z1

Seite 2 von 4

Polierarmaturen

Roßhaarbürsten schwarz, braun, hell

- 26.59.05 Ø 200x30mm
- 26.59.10 Ø 200x60mm (o.Abb.)
- 26.59.11 Ø 240x30mm (o.Abb.)
- 26.59.12 Ø 240x60mm

Wollgarnbürsten

- 26.59.01 Ø 200x60mm (o.Abb.)
- 26.59.02 Ø 240x30mm (o.Abb.)
- 26.59.03 Ø 240x60mm

Lappen-Scheiben

- 26.60.01 Ø 200x30mm
- 26.60.02 Ø 200x60mm (o.Abb.)
- 26.60.03 Ø 240x30mm (o.Abb.)
- 26.60.04 Ø 240x60mm

Leder-Polierscheiben Ø 165 x 40 mm

- 26.60.08 kantig (o.Abb.)
- 26.60.09 abgerundet

Filz-Polierscheiben Ø 165 x 40 mm

- 26.60.10 kantig (o.Abb.)

Perlon-Reinigungsbürsten

- 26.59.25 Ø 110 x 50 mm
- 26.59.26 Ø 150 x 80 mm

Stellringflansche

- 26.59.21 für Polierarmaturen Bohrung Ø 30 mm
- 26.59.22 für Perlonbürsten Bohrung Ø 30 mm

Muffen mit Bajo für Polierarmaturen Ø 30 mm

- 90.41.03 100 mm lg (o.Abb.)
- 90.41.05 120 mm lg
- 90.41.08 150 mm lg (o.Abb.)
- 90.41.11 180 mm lg (o.Abb.)
- 90.41.13 200 mm lg (o.Abb.)

Polifix

- 90.60.20 Ø 45 mm für Hauptwelle links, mit Bajo
- 90.60.21 Ø 70 mm für Polierwelle Bohrung Ø 30 mm



26.59.05



26.59.12



26.59.03



26.60.01



26.60.04



26.60.09



26.60.10



26.59.25



26.59.26



26.59.21



90.59.22



90.41.05



90.60.20



90.60.21

ZUBEHÖRLISTE Z1

Seite 3 von 4

Schleif- und Ausglasarmaturen

Feinausglasscheibe

- 90.46.01 Ø 120 x 50 / B 30
 - 90.46.02 Ø 120 x 80 / B 30
- Muffen siehe Polierarmaturen

Breitbandscheibe

- 90.46.57 Ø 90 x 100 / B 30
- Muffen siehe Polierarmaturen

Orthopädie-Schleifscheibe luftgefüllt, gewölbt

- 90.46.10 Ø 120 x 40 / B 30
 - 90.46.11 Ø 120 x 80 / B 30
- Muffen siehe Polierarmaturen

Engis-Scheibe

- 90.46.06 Engis-Scheibe
- 90.41.66 Muffe mit Bajo 80 mm

Schleifrolle Orthopädie

- 90.46.48 Ø 60 x 48 mit Bajo
- 90.46.49 Verstellglocke Ø 60 x 48

Lamellenscheiben

- 60.11.01 Ø60x50/M16.Mini
- 60.11.02 Ø100x50/M16 (o. Abb.)
- 60.11.03 Ø100x50/M16 Scotch
- 60.11.06 Ø200x50/B16
- 60.11.08 Ø200x50/B30 (o. Abb.)

Muffen mit Bajo

- 90.41.120 M 16 L 100 ohne Verschraubung
- 90.41.119 M 16 L 185 mit Verschraubung

Stahlschleifscheibe gewölbt

- 90.46.90 Ø 135 x 35 / B 30 Körnung angeben
(Muffen siehe Polierarmaturen)

Röso-Scheiben

- 90.46.50 Komplett mit Bajo für Fräswelle
- 90.46.51 Alukern Ø 40 mm
- 90.46.52 Stahlschliff Ø 40 mm (o. Abb.)

Bimser

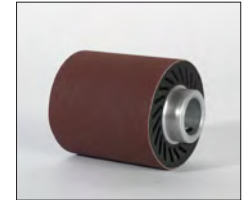
- 90.43.00 Bimser Ø 85 mm mit Bajo
- 90.43.10 Spezial-Bimser Ø 130 mm, mit Bajo
- 90.43.20 Stahlschliffbimser Ø 80 mm (o. Abb.)



90.46.01



90.46.02



90.46.57



90.46.10



90.46.11



90.46.06



90.41.66



90.46.48 + 90.46.49



60.11.01



60.11.03



60.11.06



90.41.120



90.41.119



90.46.90



90.46.50



90.46.51



90.43.00



90.43.10

ZUBEHÖRLISTE Z1

Seite 4 von 4

Schleif- und Ausglasarmaturen

Gelenkschleifdorn

90.47.00 mit Bajo für HW

Fräuserschleifstein

90.47.18 kompl. mit Bajo, für Fräswelle Ø 80 mm

90.47.19 Fräuserschleifstein / B 13 (o. Abb.)

Messerschleifstein

90.47.12 kompl. mit Bajo für HW (o. Abb.)

90.47.14 Ø 100 mm / B 16

Fix-Absatzausglasscheibe, flach

90.46.40 145/35 mm/B30 mit Schraubverschluss

Fix-Absatzausglasscheibe, gew.

90.46.41 145/35 mm/B30 mit Schraubverschluss (o. Abb.)

(Muffe mit Bajo siehe Polierarmaturen)

Motorscheiben Alu/Gummi, Alu/Filz

21.06.03 Ø 140 / 40 mm Bohrung 18 mm

21.06.13 Ø 100 / 100 mm Bohrung 18 mm

Kontaktscheiben Alu/Gummi, Alu/Filz

21.07.00 Ø 175 / 40 mm Bohrung 20 mm

21.07.09 Ø 175 / 40 mm, Bohrung 20 mm

21.07.14 Ø 175 / 100 mm, Bohrung 25 mm

21.07.10 Ø 175 / 40 mm, mit Lager und Achse

Frontkegel

90.45.02 komplett mit Bajo, Ø 90 mm

90.45.00 komplett mit Bajo, Ø 50 mm

90.45.27 Stahlschliff-Absatz-Frontkegel, Ø 90 mm

90.45.26 Stahlschliff-Absatz-Frontkegel, Ø 50 mm (o. Abb.)

90.41.43 Muffe mit Bajo für Stahlschliff-Absatz-Frontkegel (o. Abb.)

Stahlschliifscheiben B 30, K 60 oder K 24

90.46.80 Ø 175 x 40 mm (o. Abb.)

90.46.82 Ø 175 x 75 mm (o. Abb.)

Raspelköpfe

Eierraspel

90.54.00 Eierraspel (o. Abb.)

90.54.01 Eierraspel mit Bajo

90.41.53 Bajonettverschluss für Eierraspel

90.54.17 Eierraspel/Stahlschliff

Fingerraspel

90.54.02 Fingerraspel (o. Abb.)

90.54.03 Fingerraspel mit Bajo

90.41.55 Bajonettverschluss für Fingerraspel

90.54.18 Fingerraspel / Stahlschliff

Raspelwerkzeuge für Orthopäden

Linksgewinde M 16

90.54.04 35 / 55 mm

90.54.05 30 / 85 mm

90.54.06 50 / 80 mm

90.54.07 50 / 100 mm

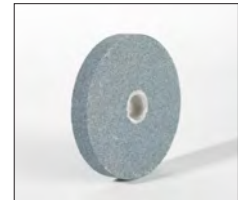
90.41.56 Bajonettverschluss f. Raspelwerkzeuge (o. Abb.)



90.47.00



90.47.18



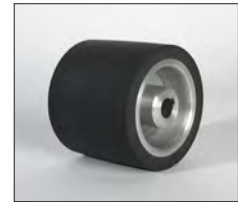
90.47.14



90.46.40



21.06.03



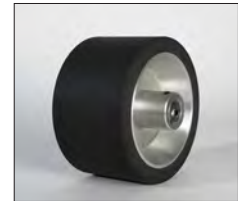
21.06.13



21.07.00



21.07.09



21.07.14



21.07.10



90.45.02



90.45.00



90.45.27



90.54.01



90.54.17 + 90.41.53



90.54.03



90.54.18 + 90.41.55



90.54.04



90.54.05



90.54.06



90.54.07